

# CONTHEY



## CITADEL

**CHF 575'900.-**



166.4 m<sup>2</sup>



5.5



4



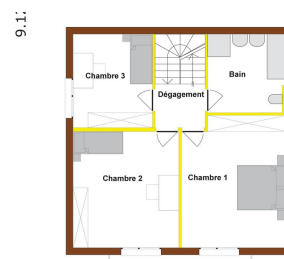
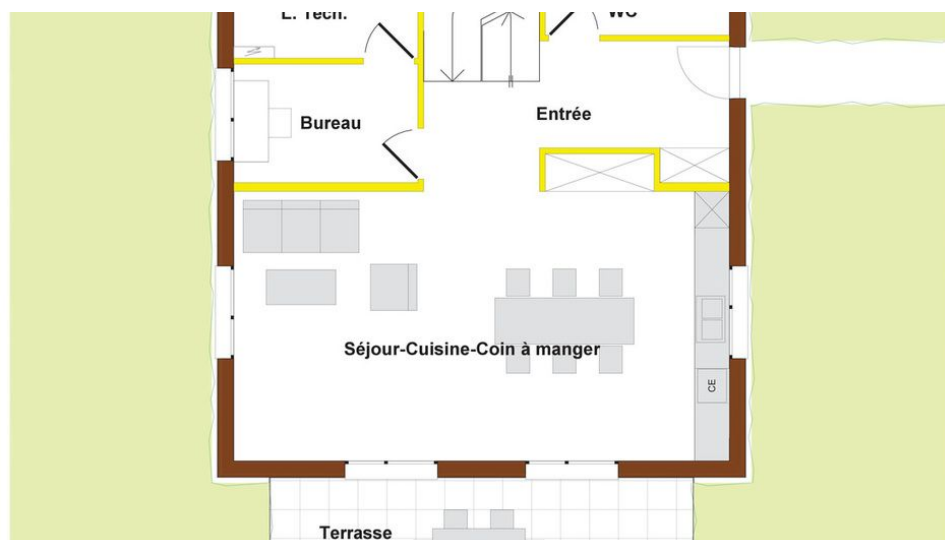
2

Valimmobilier SA  
1964 Conthey

Document sans valeur contractuelle / Données fournies sans garantie

# CITADEL

Conthey



## Descriptif

- Villa sur 2 niveaux.
- Rez et étage en ossature bois.
- Le chauffage sera assuré par le biais d'une pompe à chaleur air-eau dont l'échangeur sera placé à l'extérieur.
- La préparation de l'eau chaude sanitaire sera assurée par le biais de la pompe à chaleur.
- Ce plan est entièrement personnalisable. Il peut être modifié, adapté ou changé afin qu'il soit exactement conforme à vos moindres désirs.
- Ce modèle peut être, au besoin, adapté ou modifié en fonction de la topographie de votre terrain.
- Dans le prix global, les taxes de raccordement et de construction ne sont pas comptées (car elles dépendent de la commune où la construction sera érigée).
- Le prix mentionné est prévu pour un terrain relativement plat.

### Surfaces :

- Surface globale : 166.40 m<sup>2</sup>
- Rez : 83.20 m<sup>2</sup>
- Etage : 83.20 m<sup>2</sup>

### Rez-de-chaussée :

- Séjour / cuisine / salle à manger : 41.11 m<sup>2</sup>
- Entrée : 10.59 m<sup>2</sup>
- Local technique : 5.09 m<sup>2</sup>
- WC : 3.82 m<sup>2</sup>
- Bureau : 6.52 m<sup>2</sup>

**Etage :**

- Chambre 1 : 21.78 m<sup>2</sup>
- Chambre 2 : 19.71 m<sup>2</sup>
- Chambre 3 : 11.92 m<sup>2</sup>
- WC / bain / douche : 9.80 m<sup>2</sup>
- Dégagement : 7.50 m<sup>2</sup>

**Sont compris dans ce prix :**

- CHF 25'000.- pour la cuisine
- CHF 12'900.- pour la fourniture des appareils sanitaires
- CHF 8'000.- pour les raccordements aux services publics (fouilles, conduites, connections)
- CHF 100.- le m<sup>2</sup> pour la fourniture et la pose du carrelage ou du parquet

*Tous les détails figurent sur notre brochure. N'hésitez pas à nous contacter pour de plus amples informations.*

## Caractéristiques

---

Référence	CITADEL	Nombre de pièce(s)	5.5
Nombre de chambre(s)	4	Nombre de sanitaires	2
Nombre de wc	2	Nombre de balcon(s)	1
Nombre de terrasse(s)	1	Surface habitable	166.4 m <sup>2</sup>
Année de rénovation	2	Disponibilité	A convenir

## Commodités

---

### Intérieur

Cuisine ouverte  
WC séparés  
Réduit

### Equipement

Douche  
Baignoire

### Etat

A construire

### Style

Moderne

Photos

