

# SION



## DIAMANT

**CHF 593'900.-**

  
146.1 m<sup>2</sup>

  
4.5

  
3

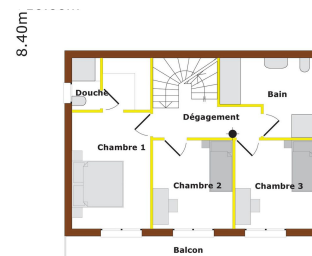
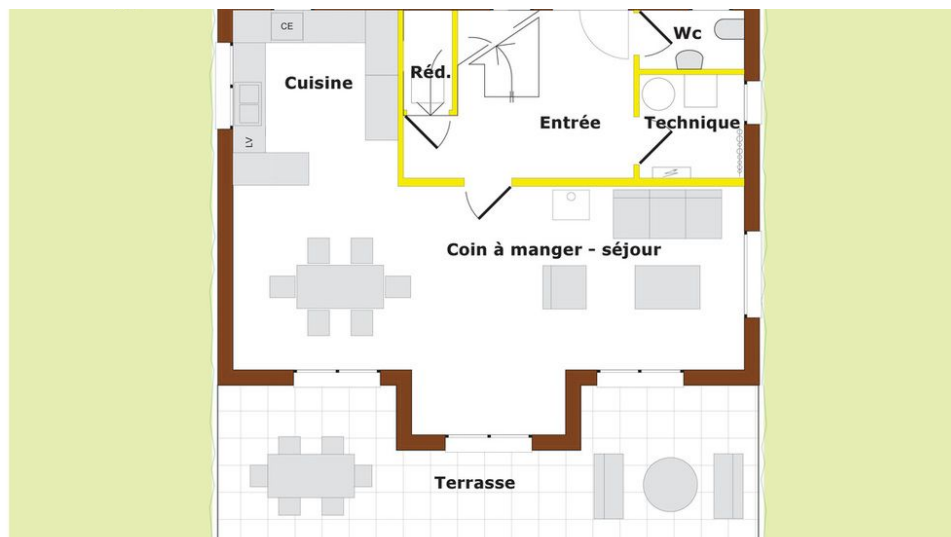
  
3

Valimmobilier SA  
1964 Conthey

Document sans valeur contractuelle / Données fournies sans garantie

## DIAMANT

Sion



### Descriptif

- Villa sur 2 niveaux.
- Rez et étage en ossature bois.
- Le chauffage sera assuré par le biais d'une pompe à chaleur air-eau dont l'échangeur sera placé à l'extérieur.
- La préparation de l'eau chaude sanitaire sera assurée par le biais de la pompe à chaleur.
- Ce plan est entièrement personnalisable. Il peut être modifié, adapté ou changé afin qu'il soit exactement conforme à vos moindres désirs.
- Ce modèle peut être, au besoin, adapté ou modifié en fonction de la topographie de votre terrain.
- Dans le prix global, les taxes de raccordement et de construction ne sont pas comptées (car elles dépendent de la commune où la construction sera érigée).
- Le prix mentionné est prévu pour un terrain relativement plat.

#### Surfaces :

- Surface globale : 146.10 m<sup>2</sup>
- Rez : 76.10 m<sup>2</sup>
- Etage : 70.00 m<sup>2</sup>

#### Rez-de-chaussée :

- Séjour / coin à manger : 35.41 m<sup>2</sup>
- Cuisine : 9.90 m<sup>2</sup>
- Entrée : 11.24 m<sup>2</sup>
- Réduit : 1.66 m<sup>2</sup>
- Local technique : 3.71 m<sup>2</sup>

- WC : 2.11 m<sup>2</sup>

**Etage :**

- Chambre 1 : 17.59 m<sup>2</sup>
- Douche : 2.22 m<sup>2</sup>
- Chambre 2 : 10.65 m<sup>2</sup>
- Chambre 3 : 10.65 m<sup>2</sup>
- WC / Douche : 9.24 m<sup>2</sup>
- Dégagement : 5.44 m<sup>2</sup>

**Sont compris dans ce prix :**

- CHF 25'000.- pour la cuisine
- CHF 16'360.- pour la fourniture des appareils sanitaires
- CHF 8'000.- pour les raccordements aux services publics (fouilles, conduites, connections)
- CHF 100.- le m<sup>2</sup> pour la fourniture et la pose du carrelage ou du parquet

Tous les détails figurent sur notre brochure. N'hésitez pas à nous contacter pour de plus amples informations.

## Caractéristiques

---

Référence	<b>DIAMANT</b>	Nombre d'étage(s)	<b>2</b>
Nombre de pièce(s)	<b>4.5</b>	Nombre de chambre(s)	<b>3</b>
Nombre de sanitaires	<b>3</b>	Nombre de wc	<b>3</b>
Nombre de balcon(s)	<b>1</b>	Nombre de terrasse(s)	<b>1</b>
Surface habitable	<b>146.1 m<sup>2</sup></b>	Type de chauffage	<b>Pompe à chaleur</b>
Eau chaude sanitaire	<b>Pompe à chaleur</b>	Disponibilité	<b>A convenir</b>

## Commodités

---

### Extérieur

Balcon(s)  
Terrasse(s)

### Intérieur

Cuisine ouverte  
WC séparés  
Réduit

### Equipement

Douche  
Baignoire

### Etat

A construire

### Style

Moderne

Photos

