

# CONTHEY



## PEARL

**CHF 596'700.-**



169 m<sup>2</sup>



5.5



4



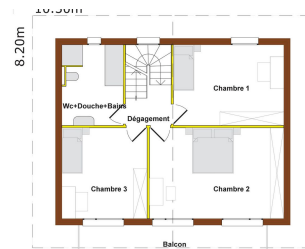
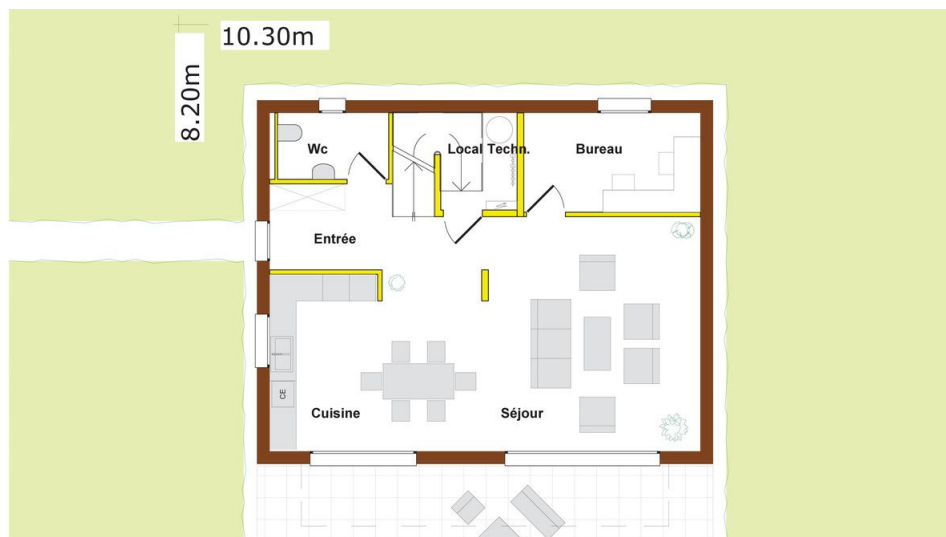
2

Valimmobilier SA  
1964 Conthey

Document sans valeur contractuelle / Données fournies sans garantie

## PEARL

Conthey



### Descriptif

- Villa sur 2 niveaux.
- Rez et étage en ossature bois.
- Le chauffage sera assuré par le biais d'une pompe à chaleur air-eau dont l'échangeur sera placé à l'extérieur.
- La préparation de l'eau chaude sanitaire sera assurée par le biais de la pompe à chaleur.
- Ce plan est entièrement personnalisable. Il peut être modifié, adapté ou changé afin qu'il soit exactement conforme à vos moindres désirs.
- Ce modèle peut être, au besoin, adapté ou modifié en fonction de la topographie de votre terrain.
- Dans le prix global, les taxes de raccordement et de construction ne sont pas comptées (car elles dépendent de la commune où la construction sera érigée).
- Le prix mentionné est prévu pour un terrain relativement plat.

#### Surfaces :

- Surface globale : 169.00 m<sup>2</sup>
- Rez : 84.50 m<sup>2</sup>
- Etage : 84.50 m<sup>2</sup>

#### Rez-de-chaussée :

- Séjour/coin à manger : 37.72 m<sup>2</sup>
- Cuisine : 9.74 m<sup>2</sup>
- Bureau : 8.94 m<sup>2</sup>
- WC : 3.01 m<sup>2</sup>
- Entrée : 6.25 m<sup>2</sup>

- Local technique : 3.78 m<sup>2</sup>

**Etage :**

- Chambre 1 : 17.13 m<sup>2</sup>
- Chambre 2 : 23.51 m<sup>2</sup>
- Chambre 3 : 14.92 m<sup>2</sup>
- WC/bain/douche : 9.52 m<sup>2</sup>
- Dégagement : 3.01 m<sup>2</sup>

**Sont compris dans ce prix :**

- CHF 25'000.- pour la cuisine
- CHF 12'900.- pour la fourniture des appareils sanitaires
- CHF 8'000.- pour les raccordements aux services publics (fouilles, conduites, connections)
- CHF 100.- le m<sup>2</sup> pour la fourniture et la pose du carrelage ou du parquet

[/list]

*Tous les détails figurent sur notre brochure. N'hésitez pas à nous contacter pour de plus amples informations.*

## Caractéristiques

---

Référence	PEARL	Nombre d'étage(s)	2
Nombre de pièce(s)	5.5	Nombre de chambre(s)	4
Nombre de sanitaires	2	Nombre de wc	2
Nombre de balcon(s)	1	Nombre de terrasse(s)	1
Surface habitable	169 m <sup>2</sup>	Type de chauffage	Pompe à chaleur
Eau chaude sanitaire	Pompe à chaleur	Disponibilité	A convenir

## Commodités

---

### Extérieur

Balcon(s)  
Terrasse(s)

### Intérieur

Cuisine ouverte  
WC séparés  
Réduit

### Equipement

Douche  
Baignoire

### Etat

A construire

### Style

Classique

Photos

