


CONTHEY



SILVER

CHF 652'500.-


167.6 m²


4.5


3

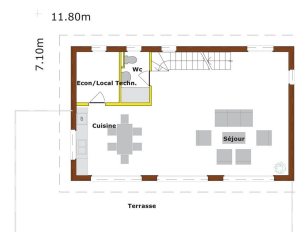
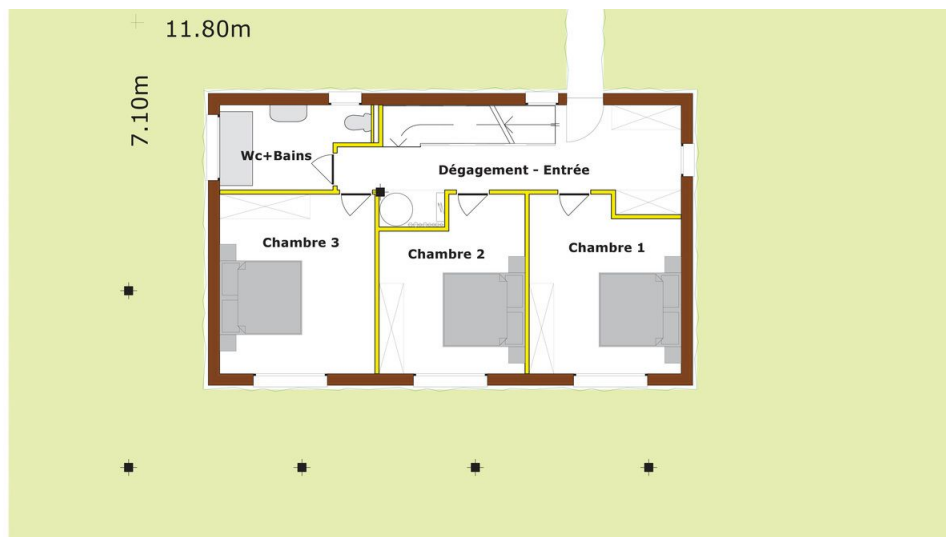

2

Valimmobilier SA
1964 Conthey

Document sans valeur contractuelle / Données fournies sans garantie

SILVER

Conthey



Descriptif

- Villa sur 2 niveaux.
- Rez et étage en ossature bois.
- Le chauffage sera assuré par le biais d'une pompe à chaleur air-eau dont l'échangeur sera placé à l'extérieur.
- La préparation de l'eau chaude sanitaire sera assurée par le biais de la pompe à chaleur.
- Ce plan est entièrement personnalisable. Il peut être modifié, adapté ou changé afin qu'il soit exactement conforme à vos moindres désirs.
- Ce modèle peut être, au besoin, adapté ou modifié en fonction de la topographie de votre terrain.
- Dans le prix global, les taxes de raccordement et de construction ne sont pas comptées (car elles dépendent de la commune où la construction sera érigée).
- Le prix mentionné est prévu pour un terrain relativement plat.

Surfaces :

- **Surface globale : 167.60 m²**
- Rez : 83.80 m²
- Etage : 83.80 m²

Rez-de-chaussée :

- Chambre 1 : 14.96 m²
- Chambre 2 : 15.95 m²
- Chambre 3 : 16.93 m²
- WC/bain/douche : 6.57 m²
- Dégagement : 6.2 m²

Etage :

- Séjour : 39.06 m²
- Cuisine/salle à manger : 17.17 m²
- Local technique : 4.50 m²
- WC : 3.06 m²

Sont compris dans ce prix :

- CHF 25'000.- pour la cuisine
- CHF 12'900.- pour la fourniture des appareils sanitaires
- CHF 8'000.- pour les raccordements aux services publics (fouilles, conduites, connections)
- CHF 100.- le m² pour la fourniture et la pose du carrelage ou du parquet

[/list]

Tous les détails figurent sur notre brochure. N'hésitez pas à nous contacter pour de plus amples informations.

Caractéristiques

Référence	SILVER	Nombre d'étage(s)	2
Nombre de pièce(s)	4.5	Nombre de chambre(s)	3
Nombre de sanitaires	2	Nombre de wc	2
Nombre de terrasse(s)	1	Surface habitable	167.6 m ²
Disponibilité	A convenir		

Commodités

Intérieur	Etat	Style
Cuisine ouverte WC séparés Economat Réduit	A construire	Moderne

Photos

