

CONTHEY



WILSON

CHF 865'100.-



219.6 m²



6.5



5



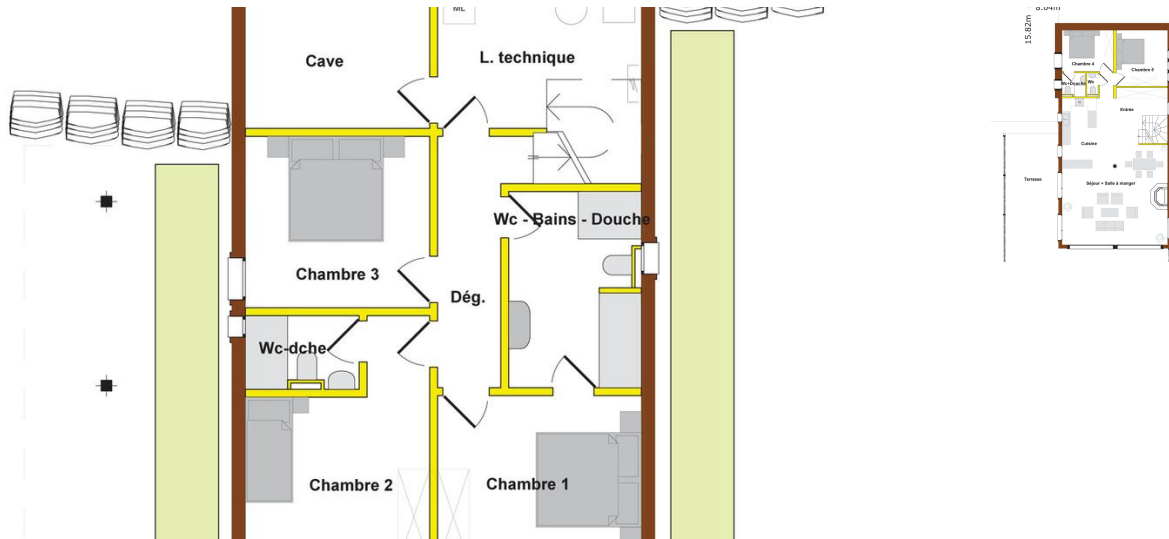
4

Valimmobilier SA
1964 Conthey

Document sans valeur contractuelle / Données fournies sans garantie

WILSON

Conthey



Descriptif

- Chalet sur 2 niveaux.
- Chalet avec grande terrasse en bois de 51 m².
- Rez en béton armé et étage en ossature bois.
- Le chauffage sera assuré par le biais d'une pompe à chaleur air-eau dont l'échangeur sera placé à l'extérieur.
- La préparation de l'eau chaude sanitaire sera assurée par le biais de la pompe à chaleur.
- Ce plan est entièrement personnalisable. Il peut être modifié, adapté ou changé afin qu'il soit exactement conforme à vos moindres désirs.
- Ce modèle peut être, au besoin, adapté ou modifié en fonction de la topographie de votre terrain.
- Dans le prix global, les taxes de raccordement et de construction ne sont pas comptées (car elles dépendent de la commune où la construction sera érigée).
- Le prix mentionné est prévu pour un terrain en légère pente.

Surfaces :

- **Surface globale : 219.6 m²**
- Rez : 92.2 m²
- Etage : 127.4 m²

Rez-de-chaussée :

- Dégagement : 5.74 m²
- Chambre 1 : 12.38 m²
- Chambre 2 : 12.94 m²
- Chambre 3 : 11.41 m²

- WC/bain/douche : 9.18 m²
- WC/douche : 2.90 m²
- Local technique : 10.33 m²
- Cave : 9.35 m²

Etage :

- Entrée : 11.43 m²
- Cuisine : 18.13 m²
- Séjour/salle à manger : 48.06 m²
- Chambre 4 : 10.76 m²
- Chambre 5 : 14.60 m²
- WC : 1.22 m²
- WC/douche : 2.82 m²
- Terrasse/balcon : 51 m²

Sont compris dans ce prix :

- CHF 25'000.- pour la cuisine
- CHF 24'290.- pour la fourniture des appareils sanitaires
- CHF 8'000.- pour les raccordements aux services publics (fouilles, conduites, connections)
- CHF 10'000.- pour la fourniture et la pose d'un poêle
- CHF 100.- le m² pour la fourniture et la pose du carrelage ou du parquet

Ces prix ont été calculés pour la « zone Valais ». Un devis plus précis pourra être fait en dehors de ce cercle géographique.

Tous les détails figurent sur notre brochure. N'hésitez pas à nous contacter pour de plus amples informations.

Caractéristiques

Référence	WILSON	Nombre d'étage(s)	2
Nombre de pièce(s)	6.5	Nombre de chambre(s)	5
Nombre de sanitaires	4	Nombre de wc	4
Nombre de balcon(s)	1	Nombre de terrasse(s)	1
Surface habitable	219.6 m²	Type de chauffage	Pompe à chaleur
Eau chaude sanitaire	Pompe à chaleur	Disponibilité	A convenir

Commodités

Extérieur

Balcon(s)
Terrasse(s)

Intérieur

Cuisine ouverte
WC séparés
Cave
Réduit
Cheminée
Mansardé

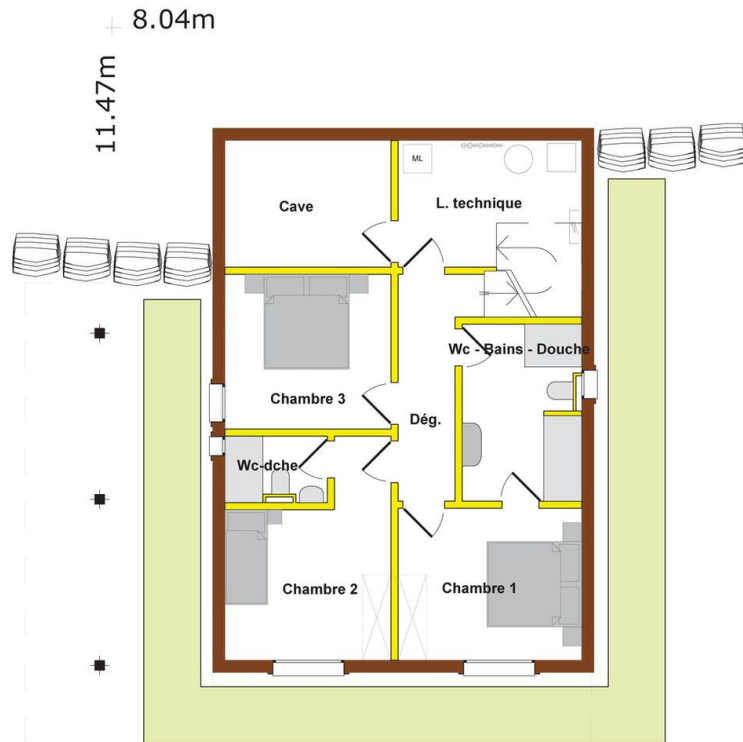
Etat

A construire

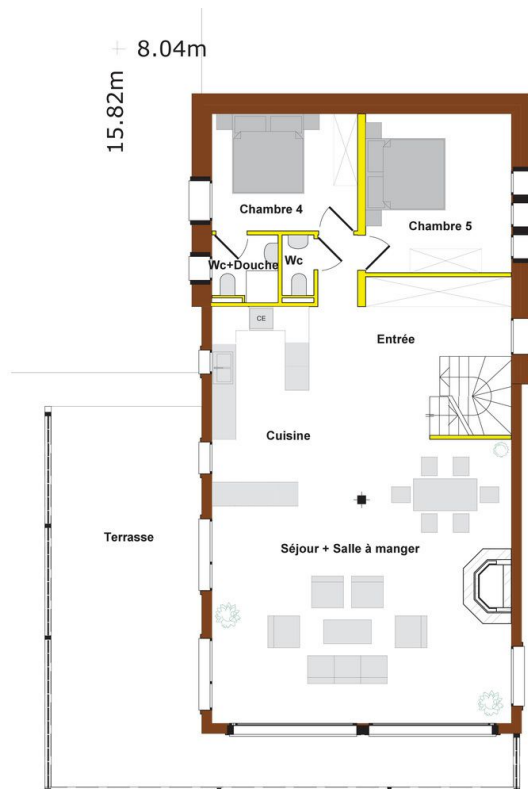
Style

Rustique

Photos



Rez inférieur



Rez supérieur

Document sans valeur contractuelle / Données fournies sans garantie